

# Schule der Geläufigkeit.

## Tägliche Studien für Flöte.

C-dur. (Do majeur.)

Alle Rechte vorbehalten.

\*) Ausgehaltene Noten.

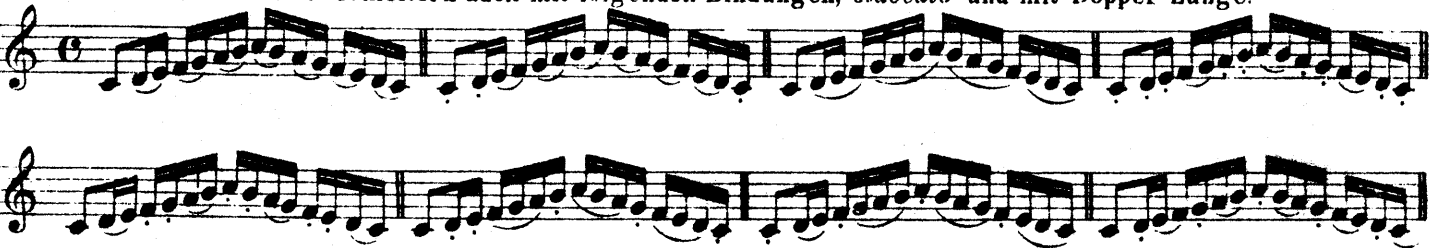
Ernesto Köhler. Op. 77



Diatonische Dur-Tonleiter.



Man versuche alle Dur-Tonleitern auch mit folgenden Bindungen, *staccato* und mit Doppel-Zunge.



Mit der Doppel-Zunge. (man spreche die Worte Tu-cu)



Mit den dreifachen Zungenstoss.



\*) Diese Noten müssen recht *pp*, allmählig *crescendo* bis zum *ff*, dann wieder *decrescendo* bis zum *pp* gespielt werden. Auf recht genaue Intonation achten. Das Zeichen (s) bedeutet, dass man Athem holen soll. Die diatonischen Gammen müssen erst langsam, später allmählig schneller und streng im Takt gespielt werden.

Akkorde. 4 mal.

Musical notation for 'Akkorde. 4 mal.' consisting of two staves. The first staff contains a sequence of chords with slurs, marked '4 mal.' at the beginning and end. The second staff continues the sequence, also marked '4 mal.' at the beginning and end.

Man versuche die Akkorde auch mit folgenden Bindungen, *staccato* und mit Doppel-Zunge.

Musical notation for 'staccato' and 'Doppel-Zunge' exercises. The first staff shows chords with slurs and 'staccato' markings. The second staff shows chords with slurs and 'Doppel-Zunge' markings.

Doppel-Zunge.

Terzen.

Musical notation for 'Doppel-Zunge' and 'Terzen' exercises. The first staff shows chords with slurs and 'Doppel-Zunge' markings, with lyrics 'tu-cu tu-cu tu-cu tu-cu tu-cu' below. The second staff shows chords with slurs and 'Terzen' markings.

Man versuche die Terzen auch mit folgenden Bindungen, *staccato* und mit Doppel-Zunge.

Musical notation for 'staccato' and 'Doppel-Zunge' exercises for thirds. The first staff shows chords with slurs and 'staccato' markings. The second staff shows chords with slurs and 'Doppel-Zunge' markings, with lyrics 'tu-cu tu-cu tu-cu tu-cu simile' below.

A-moll. (La-mineur.)

Ausgehaltene Noten.

Musical notation for 'Ausgehaltene Noten' showing a sequence of notes with slurs, marked 'simile' below.

Diatonische Tonleiter.

Musical notation for 'Diatonische Tonleiter' showing a sequence of notes with slurs, marked 'simile' below.

Akkorde. 4 mal.

4 mal.

G-dur. (Sol-majeur.)

Ausgehaltene Noten.

*simile*

Diatonische Dur-Tonleiter. (NB.)

Akkorde. 4 mal.

4 mal.

4 mal.

4 mal.

NB.) Man wende bei allen diatonischen Tonleitern, Akkorden und Terzen dieselben Bindungen an, welche bei C-Dur angegeben sind.

Ausgehaltene Noten.

A musical staff in G minor showing a sequence of sustained notes. The notes are: G4, A4, Bb4, C5, Bb4, A4, G4, F4, E4, D4, C4. The notes are marked with a 'simile' instruction.

Diatonische Tonleiter.

Two musical staves showing diatonic scales in G minor. The first staff shows the ascending scale: G4, A4, Bb4, C5, Bb4, A4, G4. The second staff shows the descending scale: G4, F4, E4, D4, C4, Bb4, A4, G4.

\*) Etude für Chromatische Tonleiter.

A series of musical staves for a chromatic scale exercise in G minor. The exercise consists of several lines of chromatic scales, each marked with 'chrom.'. The first line shows the ascending scale: G4, Ab4, Bb4, C5, Bb4, Ab4, G4. The second line shows the descending scale: G4, F4, E4, D4, C4, Bb4, Ab4, G4. The exercise is repeated several times, with each line starting with a 'chrom.' marking.

\*) Diese sehr nützliche Etude für Chromatische-Tonleiter, muss im Anfang recht langsam geübt werden, und muss auf egalität sehr achtet werden.

The first four staves of the musical score contain intricate rhythmic passages. The first staff begins with a series of eighth notes, followed by a more complex sequence of eighth and sixteenth notes. The second and third staves continue with similar rhythmic complexity, featuring many slurs and ties. The fourth staff shows a continuation of these patterns, with some notes marked with 'x' symbols.

Verschiedene Passagen.

The remaining staves of the score are labeled "Verschiedene Passagen." (Various Passages). The fifth staff starts with a dynamic marking of *pp* and includes triplet markings (*3*) over groups of notes. The sixth staff features a *cresc.* (crescendo) marking. The seventh staff has a *sempre* marking. The subsequent staves (eighth through tenth) continue with various rhythmic and melodic exercises, including slurs and ties, demonstrating different technical challenges.